



report
Leading Health Care nr 1 2014

Ekonomi på tvären

Ersättningsmodeller för samverkan – en vägledning

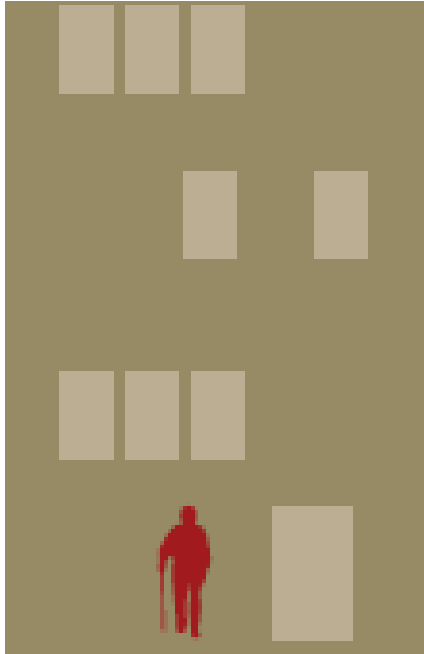
Författare: Karin Fernler, Anna Krohwinkel,
Jon Rognes, Hans Winberg

Principerna för styrning av vård och omsorg måste revideras!

- Det krävs en styrning som premierar patientens väg genom systemet – inte att varje vårdenhet maximerar sin verksamhet
- Det krävs också ekonomiska incitament som är gränsöverskridande och belönar effektiva vägar längs hela vårdkedjan
- Alltför detaljerade ersättningsystem är svårförenliga med en patient- och brukarcentrerad vård och omsorg

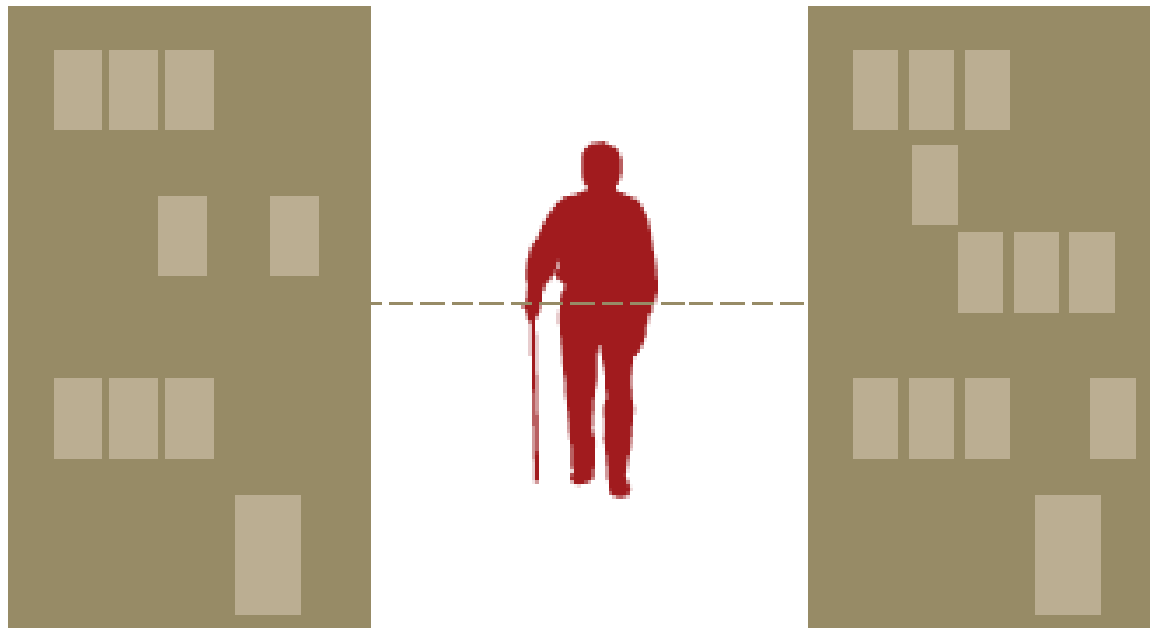
*Bristande samverkan består av
flera delproblem
på flera olika nivåer*

Komplexa patienter prioriteras ned



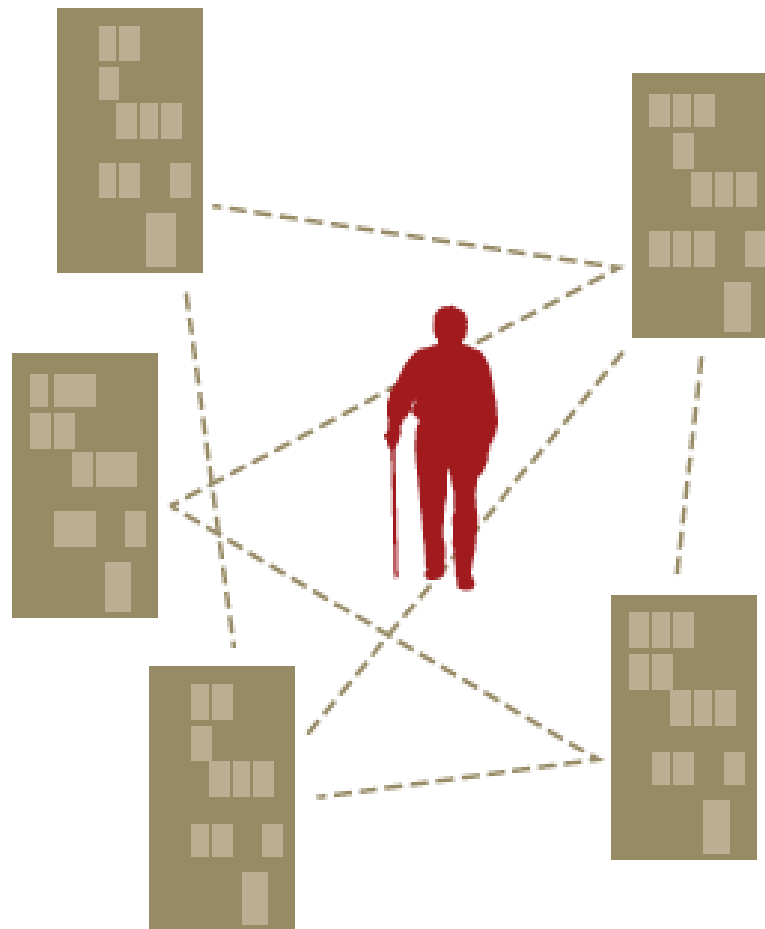
Figur 1:
Bristande prioritering inom
varje enskild vårdform av
patienter med komplexa
vård- och omsorgsbehov.

Komplexa patienter **faller mellan stolarna**



Figur 2:
Brister i kommunikationen och samarbetet mellan olika vård- och omsorgsgivare.

Ingen tar helhetsansvar för komplexa patienter



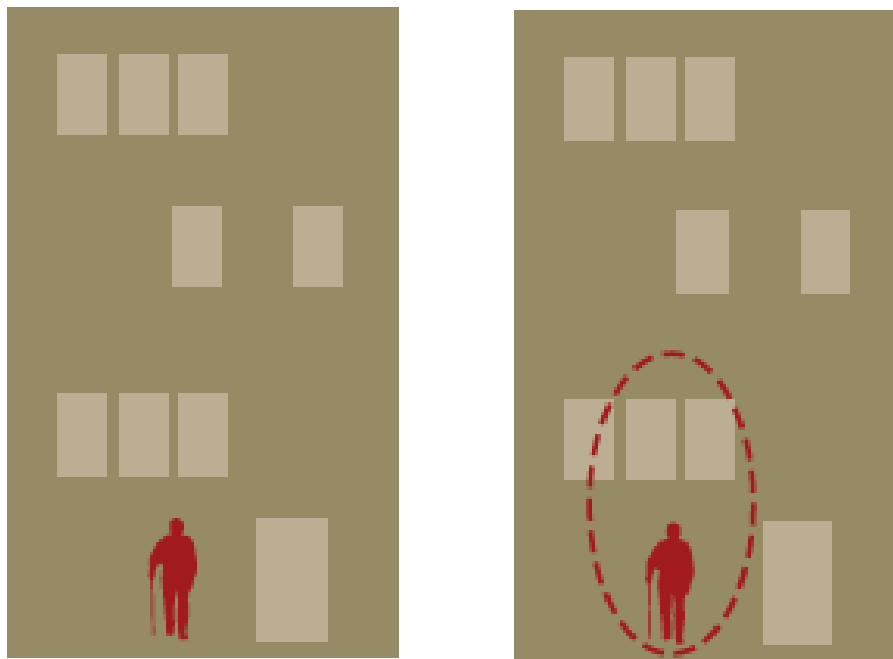
Figur 3:
Avsaknad av en aktör
med helhetsansvar för
samarbetan kring
komplexa patienter.

Grundläggande ersättningsformer har oklar effekt på samverkan mellan enheter

	STIMULERAR					
ERSÄTTNINGSFORM	HÖG PRODUKTIONS-VOLYM	LÅGA PRODUKTIONS-KOSTNADER/ STYCK	HÖG KVALI-TET	MÖJLIGGÖR KOSTNADS-KONTROLL	RISK FÖR RUSSIN-PLOCK-NING	SAM-VERKAN MELLAN ENHETER
FAST (ANSLAG)	Nej	Nej	Nej	Ja	Ingen risk	?
FAST (PER INDIVID)	Nej	Ja	Nej	Ja	Hög risk	?
RÖRLIG	Ja	Ja	Nej	Nej	Hög risk	?
MÅL-RELATERAD	Ja	Ja	Ja*	Ja	Risk	?

Ersättningsprincip för samverkan (1):

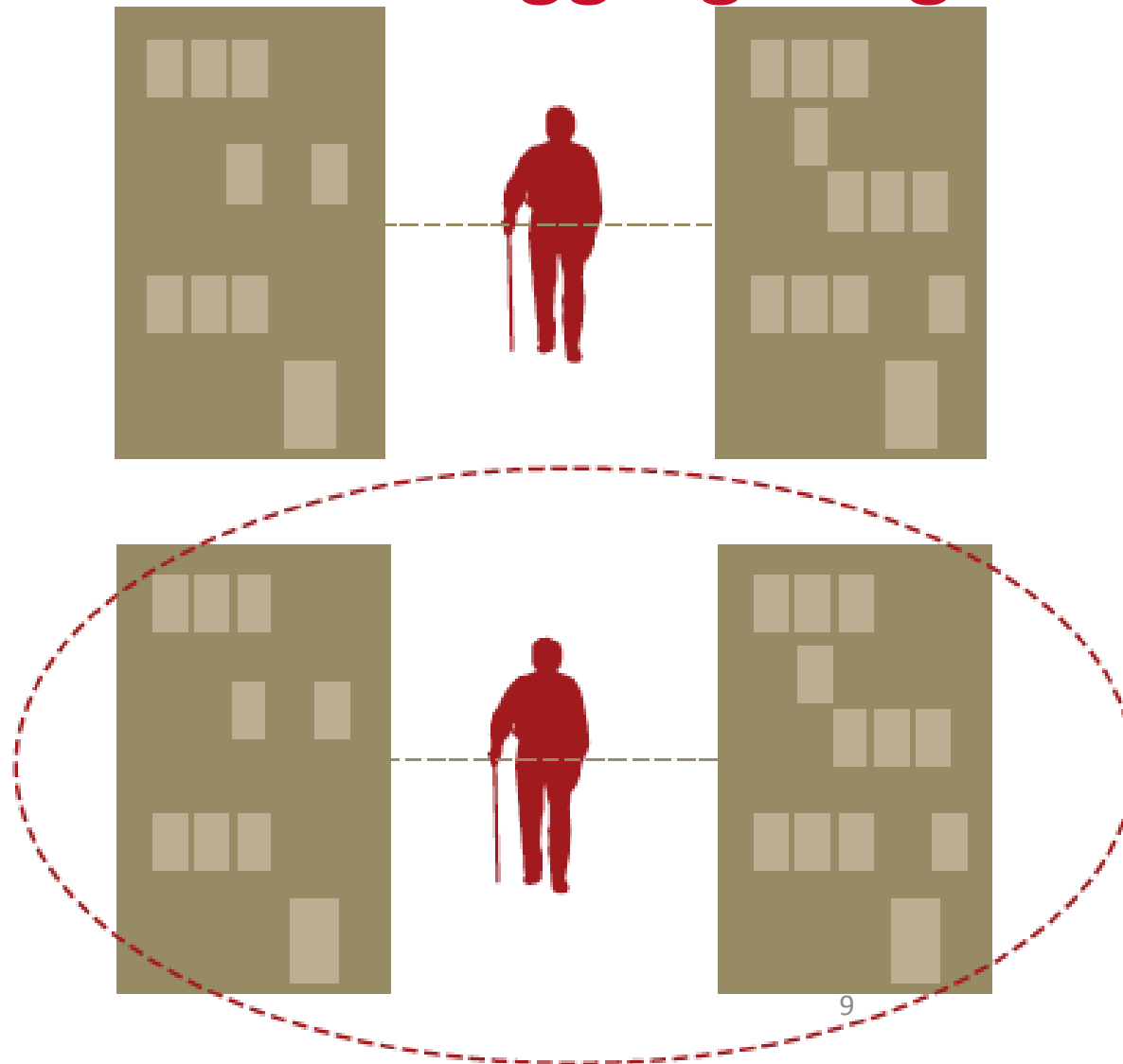
Viktning



Figur 4:
Viktning av den
patientgrupp om har
behov av samverkan.

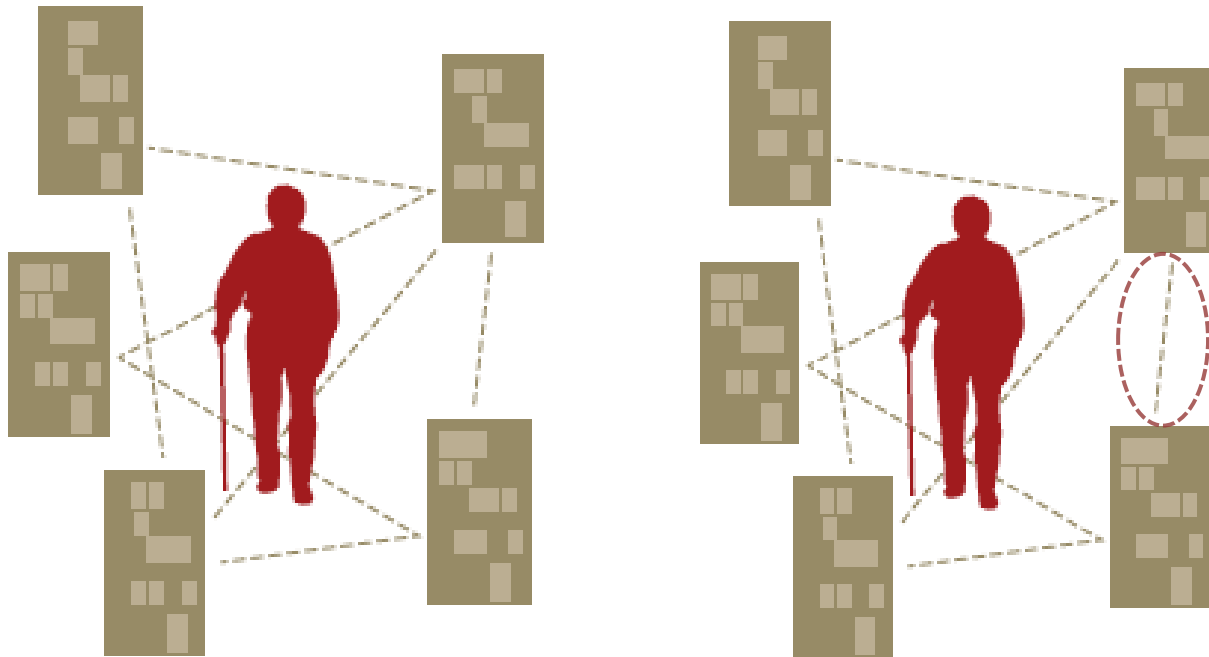
Ersättningsprincip för samverkan (2):

Aggregering



Figur 5:
Aggregering av
ersättningen till de
verksamheter som
ska samverka.

Ersättningsprincip för samverkan (3): Direkt ersättning



Figur 6:
Direkt ersättning
för samverkans-
aktiviteter.

Principerna kan tillämpas på fast, rörlig eller målrelaterad ersättning

	VIKTNING (UTIFRÅN PATIENTGRUPP)	AGGREGERING (AV TJÄNSTER ELLER OMRÅDEN)	DIREKT ERSÄTTNING FÖR SAMVERKANS- AKTIVITETER (INNEHÅLL)
FAST	Kapitering viktad för grupp med behov av samverkan	Klumpersättning för flera vårdområden	Anslag för samverkansverksamhet
RÖRLIG	Prestationsersättning viktad för grupp med behov av samverkan	Klumpersättning för en serie av aktiviteter	Ersättning för prestationer där flera vårdgivare deltar
MÅL- RELATERAD	Målrelaterad ersättning viktad för grupp med behov av samverkan	Ersättning för resultat på systemnivå	Ersättning för samverkansutfall på individnivå

Tänk på samspelet med andra styrsystem

- Alltför snäva ersättningsmodeller hindrar samverkan
- ... men det gör även annan styrning!
- Förbättra förutsättningarna för bredare helhetslösningar:
 - Möjlighet att formulera bredare uppdrag
 - Möjlighet att erbjuda och välja helhetslösningar
 - Beskrivning och uppföljning av bredare helheter

Utan **tvivel**
är man
inte klok.

Tage Danielsson

www.leadinghealthcare.se

hans.winberg@leadinghealthcare.se

 *Leading Health Care*

