

Leading Health Care 2015-25

De första 5 åren. Och nästa 10.

Partnermöte

11 september 2014



Leading Health Care



Leading Health Care



Leading Health Care

Leading Health Care
– för fördjupad dialog
om framtidens hälso-
och sjukvård

Leading Health Care

abbvie

 Apoteket

AstraZeneca 

 Capio

diabetes
organisationen
I SVERIGE

famna
Riksorganisationen för vård och
social omsorg utan vinstsyfte


Fysioterapeuterna


GE Healthcare


Inspektionen för vård och omsorg

Janssen 

Johnson & Johnson
Nordic


LANDSTINGET
SÖRMLAND

 LIF
- de forskande
läkemedelsföretagen

SWEDISH
Medtech

 MERCK SHARP & DOHME


NATURVETARNA

 NOVARTIS

ONEMED


Reumatikerförbundet


sanofi aventis
Because health matters

SIEMENS


Socialstyrelsen

SOPHIA HEMMET

Sjukvård Utbildning Forskning
I SAMVERKAN SEDAN 1984

 Stockholms läns landsting


SWECARE

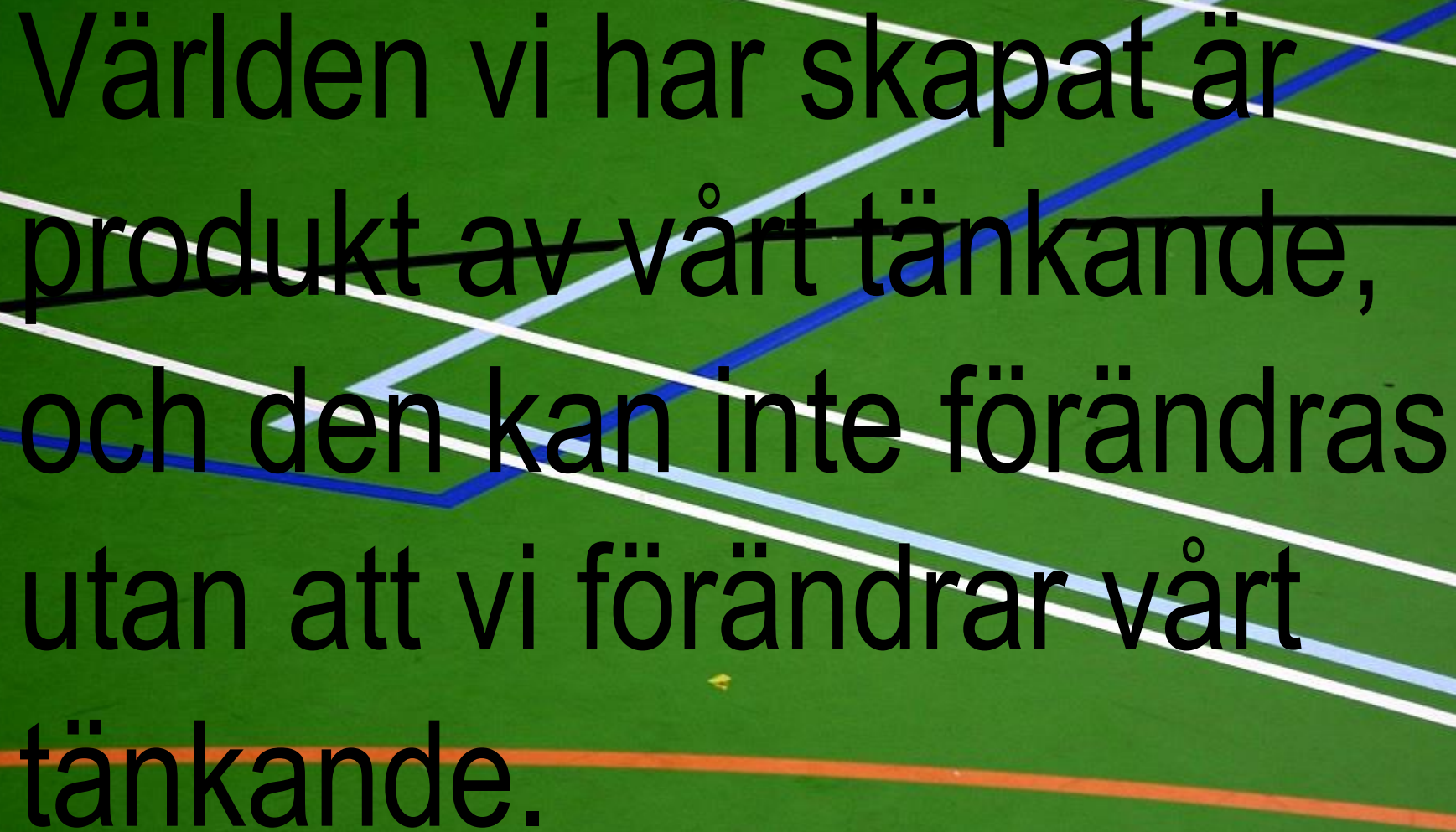
SYLF
SVERIGES YNGRE
LÄKARES FÖRENING

SÄLLSYNTA
DIAGNOSER
RARE DISEASES SWEDEN


vårdanalys

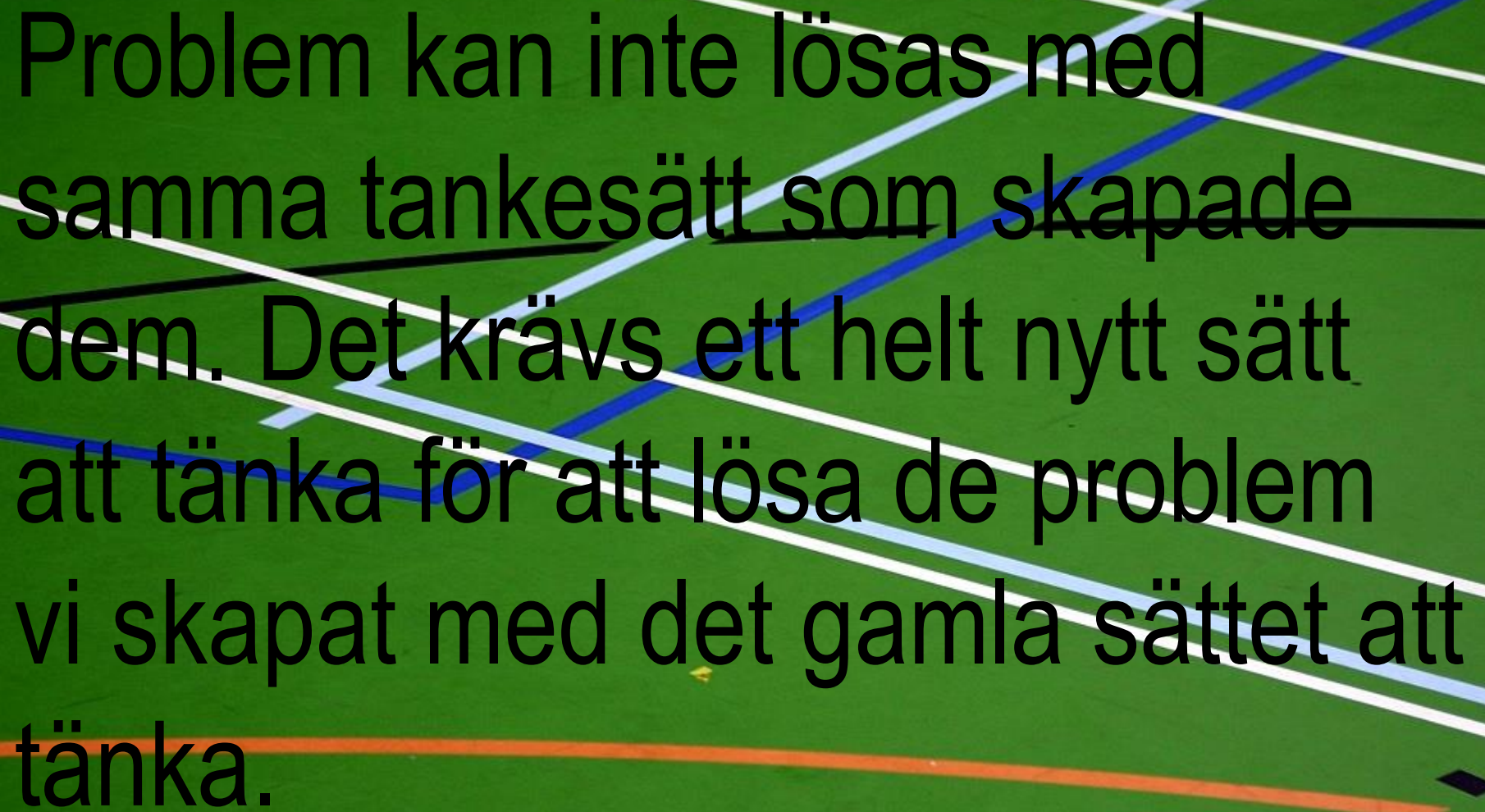

VÅRDFÖRBUNDET

Leading Health Care 



Världen vi har skapat är
produkt av vårt tänkande,
och den kan inte förändras
utan att vi förändrar vårt
tänkande.

Albert Einstein

The background is a vibrant green field with several white and blue lines crisscrossing it, resembling a tennis court or a similar sports field. The lines are of varying thickness and color, creating a dynamic, geometric pattern.


Problem kan inte lösas med
samma tanke sätt som skapade
dem. Det krävs ett helt nytt sätt
att tänka för att lösa de problem
vi skapat med det gamla sättet att
tänka.

Albert Einstein

A green tennis court with white and blue lines, and an orange line at the bottom. The text is overlaid on the court.

Allting bör göras så
enkelt som möjligt – men
inte enklare.

Albert Einstein



Perspektiv ger värden









Leading Health Care



Leading Health Care

Sammanhang eller verktyg i fokus?



Leading Health  Care



Vem: aktörer

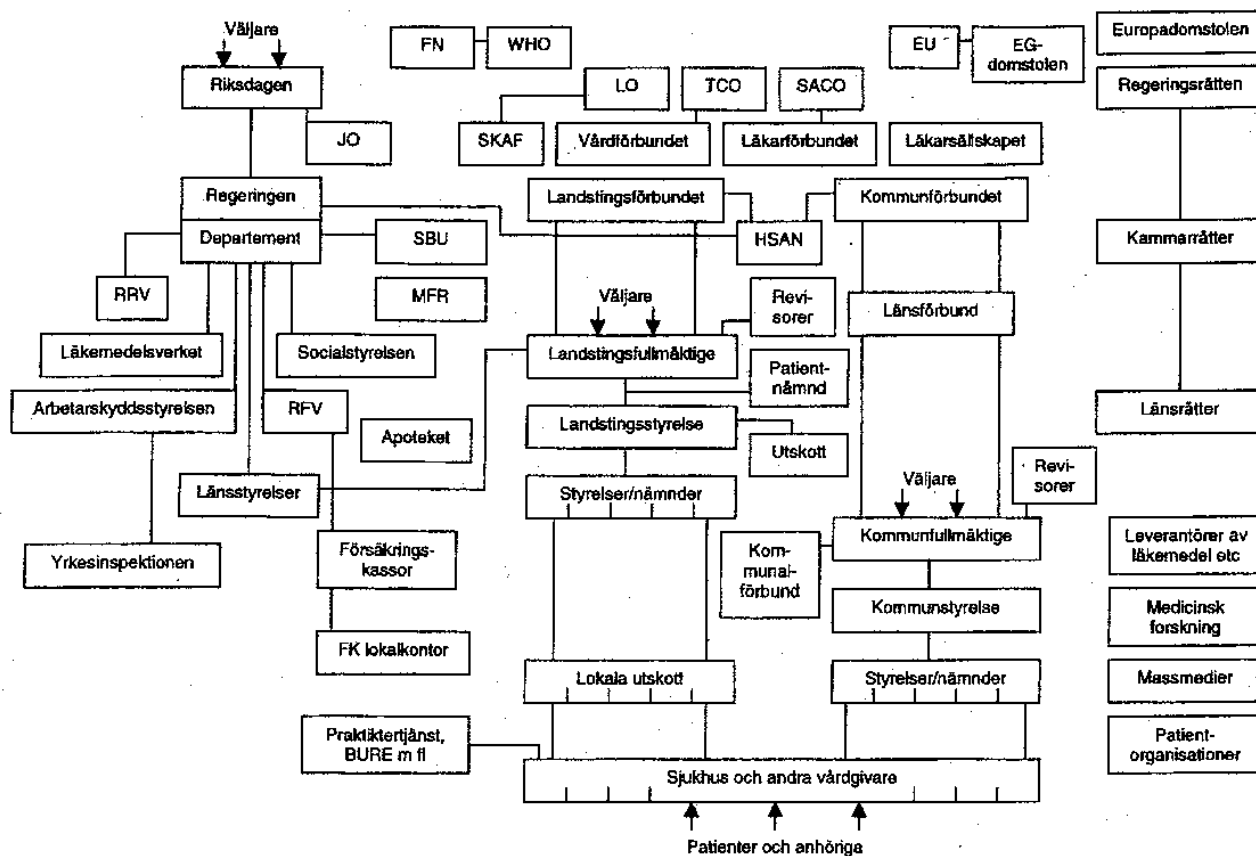
Vad: resurser

Hälso- och sjukvård är en **komplex** tjänst



I ett **komplex** sammanhang

Källa: Ekonområdets rapport 2000, Politisk makt med oklart ansvar, sid 89



Biлага
Hälsa- och sjukvårdens organisering

FIGUR 4.2. Den svenska hälso- och sjukvårdens organisering (förenklad skiss).

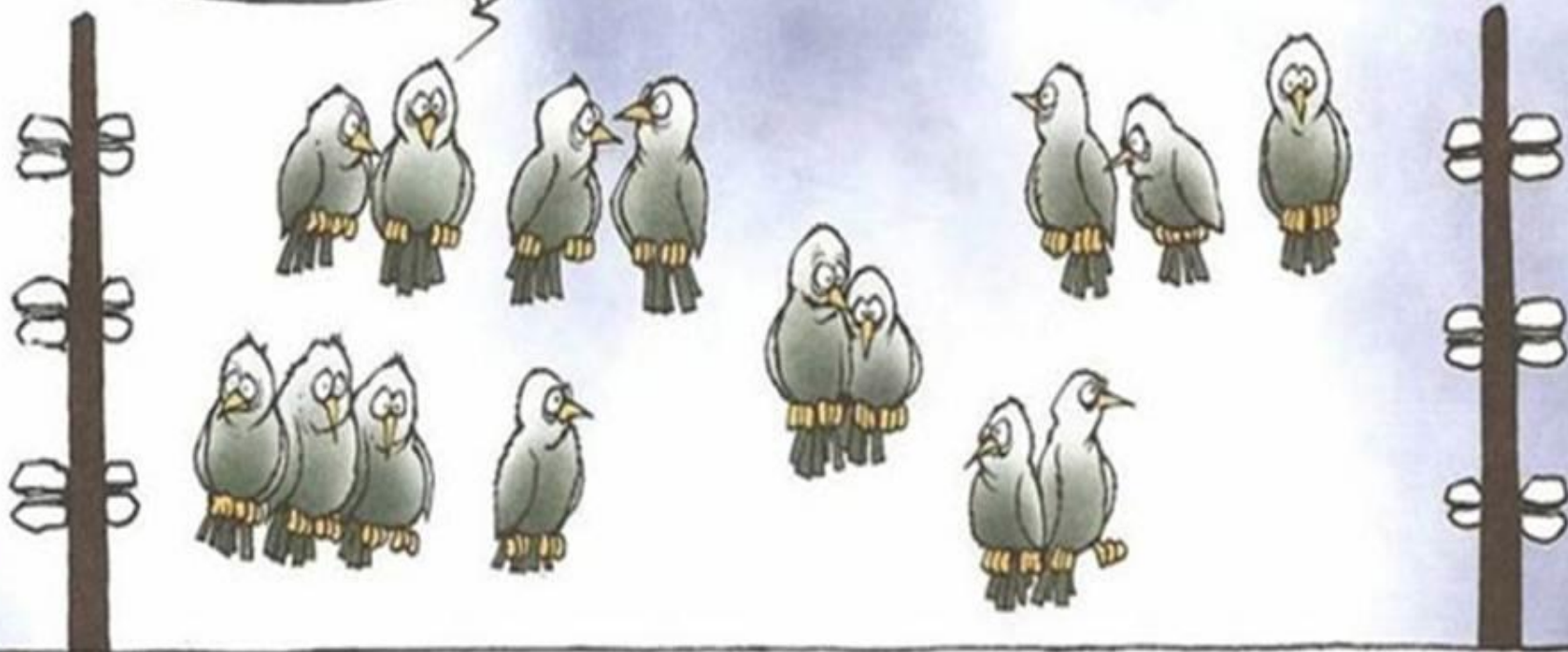


Vem: aktörer

Vad: resurser

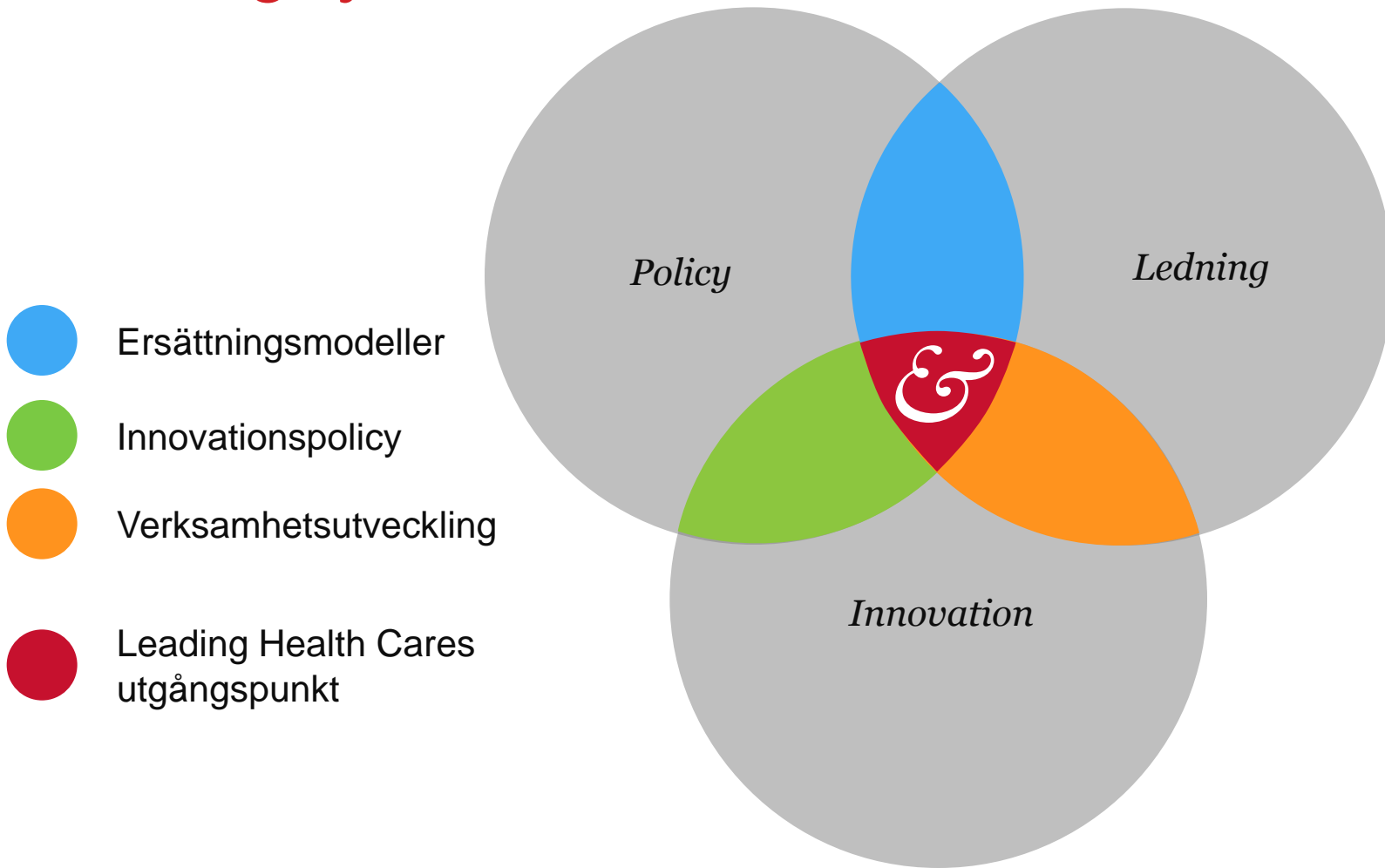
Relationer: i vilka
kombinationer
skapas värde?

It is a bit freaky with this wireless technology

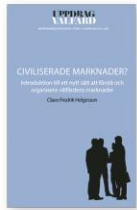


COPYRIGHT : MORTEN INGEMANN

De intressanta frågorna finns i skärningsytorna



2014



2013



2012



LHC i sektorn – var och vad?

- Socialdepartementet
 - 4-årigt projekt kring ersättningsystem för de mest sjuka äldre
 - Deltagit i hearings, separat beredning med minister
 - Inlagor till 2 utredningar; patientmakt samt patientsäkerhet
 - Inlaga till strategi för sällsynta diagnoser
- Näringsdepartementet
 - Inlaga kring innovation i vården, underlag för Vinnova
- Professionsorganisationer
 - Nätverk för Bättre Vård och Omsorg

LHC i sektorn – var och vad?

Myndigheter:

–Socialstyrelsen

- 2-årigt projekt kring ledningssystem

–IVO

- workshop, input till myndighetens utformning

–Vårdanalys

- input till granskningsstrategi

–Vinnova

- ramverk för mottaglighet av innovation i vården

LHC i sektorn – var och vad?

- Kommuner och landsting
 - LHC har arbetat med utvecklingsprojekt inom SLL och Sörmland
 - Nationell workshopserie tillsammans med SKL kring ersättningssystem i kommuner
 - Analys och utvärdering av förbättringsprojekt i Stockholms stad, EU-projekt, Norrtälje Tiohundra
- Patientorganisationer
 - Projekt tillsammans med Riksförbundet för sällsynta diagnoser

LHC i sektorn – var och vad?

–LHC utsedd till följeforskare för innovationsprojekt av Vinnova

- SLL / Karolinska Sjukhuset / KI
- Akademiska Sjukhuset
- Västerås stad
- Sundsvall / Lund / Östersund
- Jämtland
- Regionalt Cancercentrum Stockholm / Gotland
- AbbVie
- Janssen

LHC i sektorn – var och vad?

- Publika seminarier
 - LHC har anordnat ca 40 publika seminarier, bland annat kring Lean, NPM / Zarembadebatten, Ersättningsystem, Marknadslösningar, Läkemedelsfrågor, Patientfrågor
- Almedalen
 - LHC har anordnat ca 10 seminarier under 5 års tid och deltagit i över 20, spridit rapporter

LHC i sektorn – var och vad?

- Internationellt har LHC arbetat aktivt med
 - Sida, UD, Indiska regeringen, Indiska delstater, Intermountain Health Care
- LHC har utbyte med
 - OECD, World Economic Forum, UK parliament, Nuffield Trust, Kings fund, HM Treasury, NHS Confederation, Stanford University
- LHCs akademiska nätverk inkluderar
 - USA, Norge, UK, Holland, Frankrike, Indien, Canada, Finland, Tyskland

LHC Policy Advisory Board

- Medlemmar:

- Urban Karlström, GD
Fortifikationsverket
- Laura Hartman,
Analyschef, FK
- Sven-Eric Söder, GD,
Folke
Bernadotteakademin
- Anders Ekholm, vVD,
IFFS
- Ulrika Schenström, senior
rådgivare, H&H
- Lena Holmestig, senior
rådgivare, H&H

Stiftelsen Leading Health Care skapar ett Policy Advisory Board

Leading Health Care skapar nu ett Policy Advisory Board med seniora nyckelpersoner med stor erfarenhet av samhällsekonomi och formandet av politikområden. Utgångspunkten är att vi behöver ett fundamentalt tankeskifte för att hantera uteblivna effekter av tidigare reformer. Om vi inte får ett sådant grundläggande skifte som kan vägleda framtidens policies kommer risken för ständiga haverier att vara fortsatt överhängande.

Vi kan se ett antal uteblivna effekter av de senaste årens försök att reformera vård och omsorg. Konkurrens som inte lyckas generera utveckling, experiment med styr- och ersättningsmodeller som snarare låser in än öppnar upp för bättre kostnadskontroll. Listan kan göras lång. Ur ett organisationssociologiskt perspektiv är flera av dessa effekter dock ganska förutsägbara. Ökad fragmentisering, bristande innovationskraft och felaktigt utformade styrverktyg på alltför detaljerad nivå är några sådana exempel.

Leading Health Care består av ett forskarnätverk samt ett partnernätverk med nyckelpersoner som representerar 30 olika centrala aktörer i hälso- och sjukvårdssektorn. Skapandet av ett Policy Advisory Board kompletterar ett redan starkt nätverk med djup och bred kunskap om policyprocesser.

Vi kommer att ha två möten per år för PAB-medlemmarna. Då bereds tillfälle att ta del av de rapporter LHC presenterar samt ge råd kring hur dessa ska spridas och i vilka forum, samt givetvis vara med och påverka de frågeställningar LHC skall arbeta med. Förutom detta hoppas vi på er medverkan vid vissa centrala möten med vår partnergrupp samt vid särskilt relevanta rapportpresentationer som kommentatorer och paneldeltagare. Leading Health Care arbetar med ett brett nätverk av forskare varav de flesta fokuserar på organisering, ledning och styrning i och av olika verksamheter samt hur marknaden för dessa välfärdstjänster organiseras. Ett uttalat syfte är att detta ska möta och komplettera nationalekonomiskt policyarbete.

Vår övertygelse är att välfärden är värd en bättre debatt som bör vila på en bred kunskapsgrund.

Välkommen att delta i vårt arbete!

UPPDRAG VÄLFÄRD

Fores Entreprenörskapsforum Leading Health Care
Stött av knappt 20 olika organisationer, företag,
föreningar, m fl





Vi måste
människoanpassa
systemen.

Inte systemanpassa
människorna.



Után **tvivel**
är man
inte klok.

Tage Danielsson

www.leadinghealthcare.se

hans.winberg@leadinghealthcare.se

 *Leading Health Care*



A photograph of a green tennis court with various colored lines (white, blue, orange) and a black diamond-shaped marker. The text is overlaid on the top half of the image.

Men vad är det ni vill
ha ut av oss??????